

POLICÍA NACIONAL DEL PERÚ

DIRECCIÓN DE TECNOLOGÍA DE LA INFORMACIÓN Y COMUNICACIONES

DIVISIÓN DE ESTADÍSTICA

BOLETÍN ESTADÍSTICO POLICIAL I SEMESTRE 2017

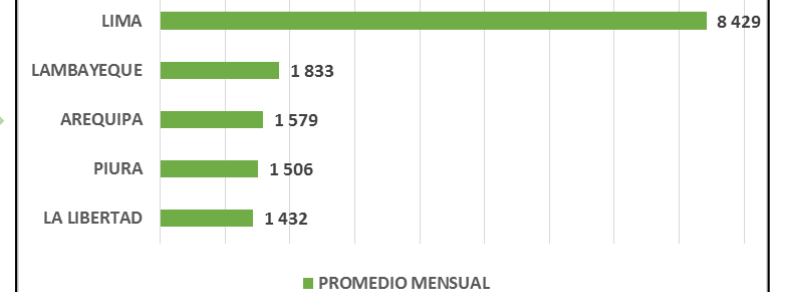


DENUNCIAS POR DELITOS

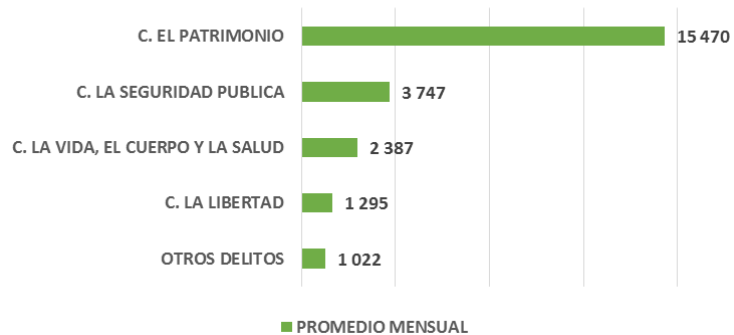
En el primer semestre del presente año, el departamento de Lima tiene a nivel nacional el promedio más alto en incidencia de denuncias por comisión de delitos; el departamento de Pasco tiene el menor promedio semestral.

Según tipo de delito, el Delito Contra el Patrimonio ocupa el primer lugar a nivel nacional, siendo la modalidad de Hurto la de mayor incidencia.

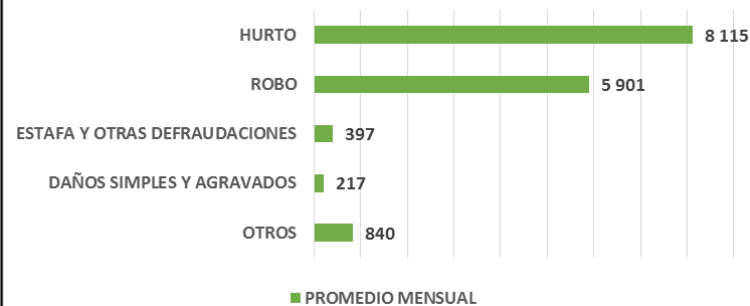
TOP 5 DEPARTAMENTOS CON MAYOR INCIDENCIA DE DENUNCIAS POR PRESUNTA COMISIÓN DE DELITO. I SEMESTRE 2017.



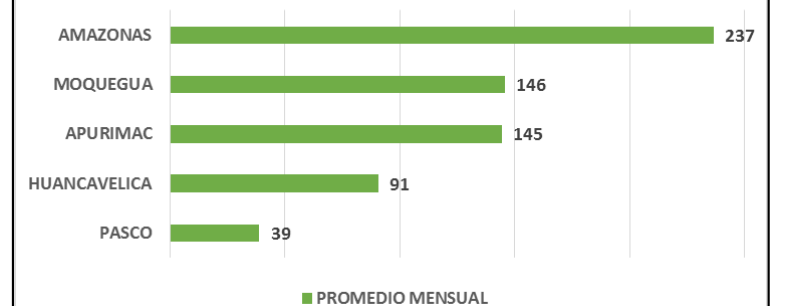
DENUNCIAS POR PRESUNTA COMISIÓN DE DELITO, SEGÚN TIPO. I SEMESTRE 2017.



DENUNCIAS POR PRESUNTA COMISIÓN DE DELITO CONTRA EL PATRIMONIO, SEGÚN MODALIDAD. I SEMESTRE 2017.



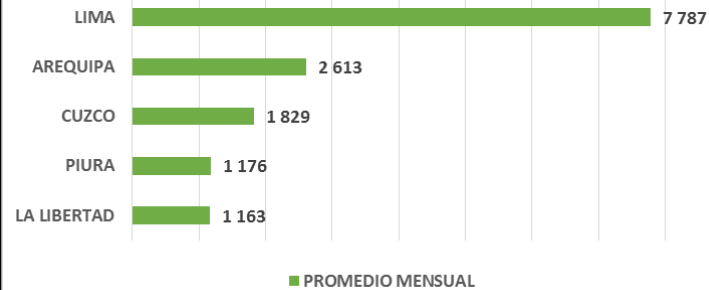
TOP 5 DEPARTAMENTOS CON MENOR INCIDENCIA DE DENUNCIAS POR PRESUNTA COMISIÓN DE DELITO. I SEMESTRE 2017.



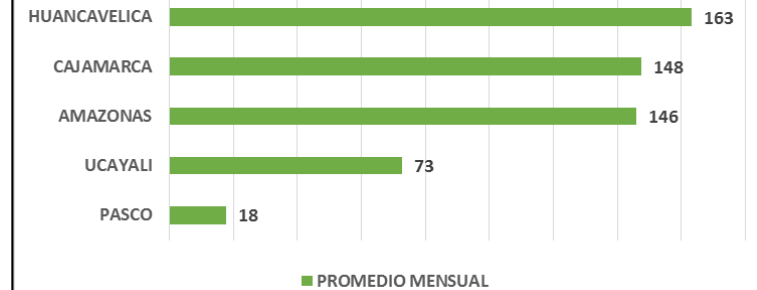


DENUNCIAS POR FALTAS

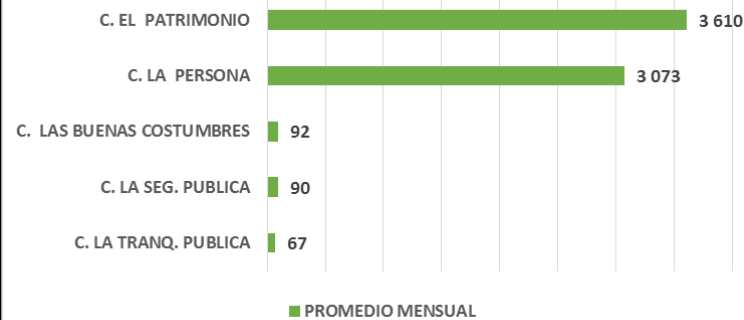
TOP 5 DEPARTAMENTOS CON MAYOR INCIDENCIA DE DENUNCIAS POR COMISIÓN DE FALTAS. I SEMESTRE 2017.



TOP 5 DEPARTAMENTOS CON MENOR INCIDENCIA DE DENUNCIAS POR COMISIÓN DE FALTAS. I SEMESTRE 2017.



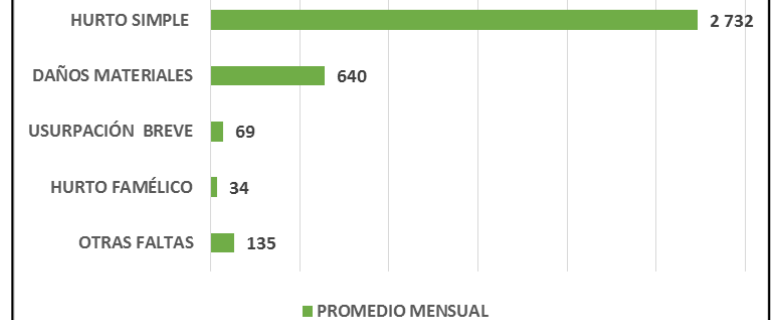
DENUNCIAS POR COMISIÓN DE FALTAS, SEGÚN TIPO. I SEMESTRE 2017.



Las faltas Contra el Patrimonio y Contra la Persona son las que encabezan los promedios más altos, siendo el Hurto Simple la modalidad de mayor incidencia.

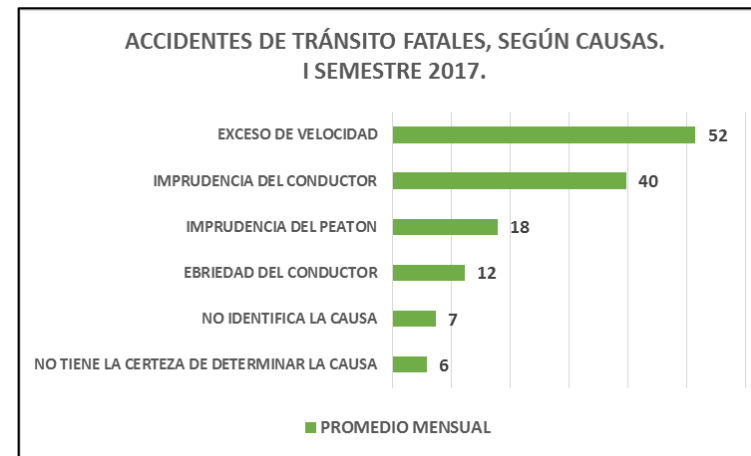
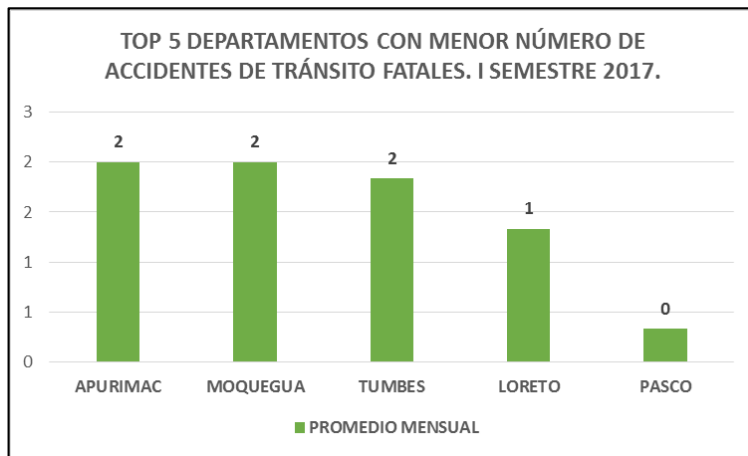
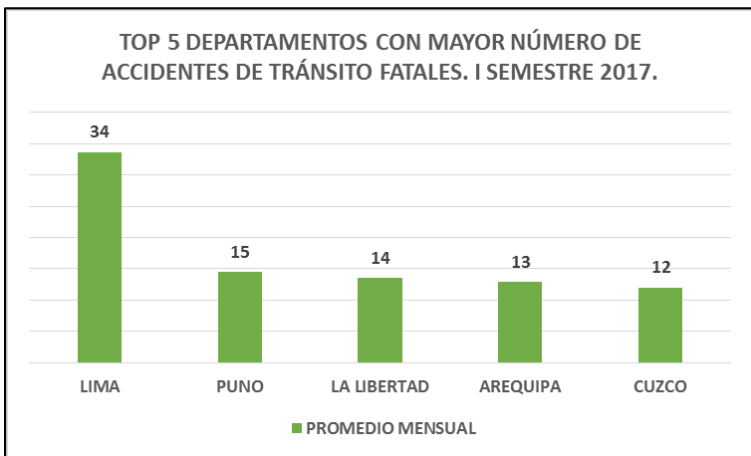
En el Perú el departamento de Lima posee el promedio más alto por denuncias por comisión de faltas, el departamento de Pasco posee el menor promedio.

DENUNCIAS POR COMISIÓN DE FALTAS CONTRA EL PATRIMONIO, SEGÚN MODALIDAD. I SEMESTRE 2017.



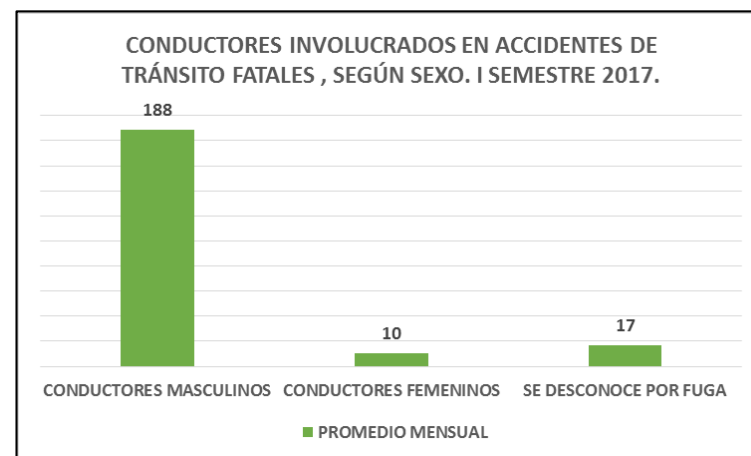
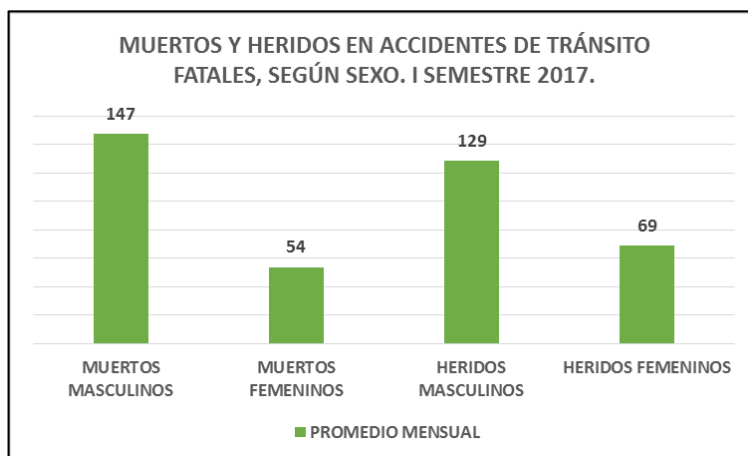
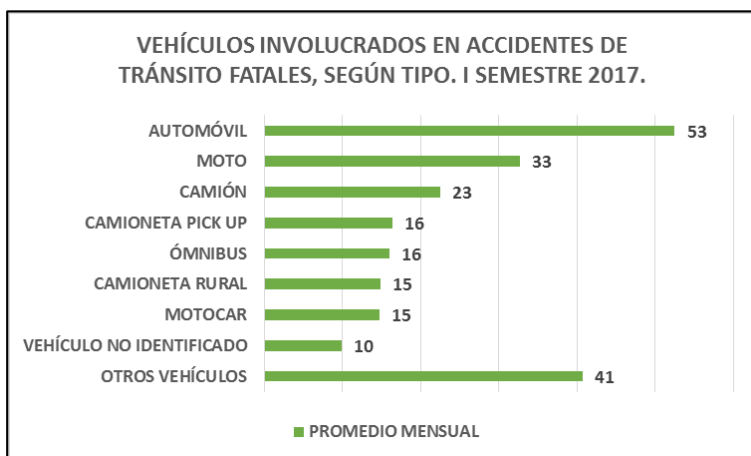


DENUNCIAS POR ACCIDENTES DE TRÁNSITO FATAL



El Exceso de Velocidad, es en promedio, la mayor causa de accidentes de tránsito fatales, siendo los Automóviles y las Motocicletas los vehículos que poseen el mayor promedio de tipo de vehículos involucrados en este tipo de accidentes, así mismo los Conductores Masculinos son los de mayor incidencia en los accidentes de tránsito fatales.

Los departamentos de Lima y Pasco son quienes poseen el mayor y menor promedio, respectivamente, de incidencia de accidentes de tránsito fatales, siendo muertos y heridos en su mayoría de sexo masculino.





DENUNCIAS POR TRÁFICO ILÍCITO DE DROGAS



Durante el primer semestre del presente año fue la modalidad de Destrucción la de mayor incidencia en materia prima, siendo el Detritus el de más alto promedio.

Por último las Instalaciones son los bienes incautados con mayor promedio de incidencia.

El clorhidrato de cocaína es la droga con mayor decomiso, siendo Lima el departamento donde más decomiso de droga hubo en lo que va del año.

